



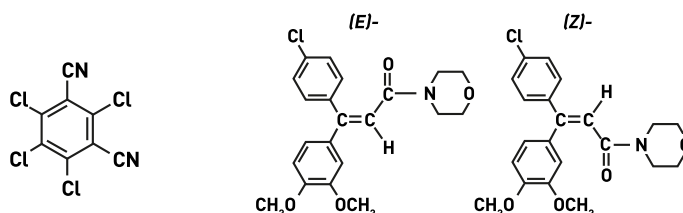
INFORMACIÓN DEL PRODUCTO

Nombre del producto: RANCHA STOP

Tipo de pesticida: Fungicida

Grupo químico: Clorotalonil: fungicida de cloronitrilo; Fungicida de nitrilo
Dimetomorfo: fungicida morfolina

Fórmula estructural: Clorotalonil: Dimetomorfo:



Nombre químico: Clorotalonil: 2,4,5,6-tetracloro-1,3-benzenodicarbonitrilo

Dimetomorfo:
(E,Z)-4-[3-(4-clorofenil)-3-(3,4-dimetoxifenil)-1-oxo-2-propenil]morfolina

Fórmula molecular Clorotalonil: C₈C₁₄N₂; Dimetomorfo: C₂₁H₂₂CINO₄

Peso molecular Clorotalonil: 265,9; Dimetomorfo: 387,9

COMPOSICIÓN / INFORMACIÓN SOBRE LOS INGREDIENTES

Composición	CAS N°	Contenido (%)
Clorotalonil	1897-45-6	500 ± 25
Dimetomorfo	110488-70-5	250 ± 12,5
Otros ingredientes	-	hasta 1000

PROPIEDADES FÍSICAS Y QUÍMICAS

Apariencia:	Líquido blanquecino
Valor de pH:	6,0 ~ 9,0
Prueba de tamiz húmedo, retenida en un tamiz de prueba de 45 µm:	≤ 2%
Suspensibilidad del clorotalonil:	≥ 90%
Suspensibilidad del dimetomorfo:	≥ 90%
Espuma persistente, después de 1 minuto:	≤ t60mL

INFORMACIÓN TOXICOLÓGICA

Oral:	LD50 para ratas > 2000 mg/kg
Piel y ojos:	LD50 percutánea aguda para ratas > 2000 mg/kg. No irritante para los ojos. No irritante para la piel (conejos). No es un sensibilizante cutáneo para los conejillos de indias.
Inhalación:	CL50 (4h) para ratas > 1,0 mg/L (polvo/niebla).

SOLICITUD

MODO DE ACCIÓN

Clorotalonil: Fungicida foliar no sistémico con acción protectora.

Dimetomorfo: Fungicida sistémico local con buena actividad protectora y antiesporulante. Solo el El isómero (Z) es intrínsecamente activo, pero, debido a la rápida interconversión de los isómeros en la luz, tiene en la práctica no hay ninguna ventaja sobre el isómero (E).

USOS

Clorotalonil: control de muchas enfermedades fúngicas en una amplia gama de cultivos, incluidas frutas de pepita, frutas de hueso frutas, almendras, cítricos, frutos de arbusto y caña, arándanos, fresas, papayas, plátanos, mangos, cocoteros, palmas aceiteras, caucho, pimienta, vides, lúpulo, hortalizas, cucurbitáceas, tabaco, café, té, arroz, soja, mani, patatas, remolacha azucarera, algodón, maíz, plantas ornamentales, setas y césped.

Las tasas de aplicación para cultivos alimentarios son de 1 a 2,5 kg/ha. También se utiliza para proteger contra el moho de la pintura seca, películas y otros revestimientos, protección de la madera contra el moho, la albura y la descomposición.

Dimetomorfo: Fungicida eficaz contra Oomicetes, especialmente Peronosporaceae y Phytophthora spp. (pero no Pythium spp.) en vides, patatas, tomates y otros cultivos. Utilizada en combinación con fungicidas de contacto y se aplica a razón de 2,0 a 2,5 kg de producto formulado/ha.

ESTABILIDAD Y REACTIVIDAD

Estabilidad:	Estable en condiciones normales de uso y almacenamiento.
Materiales para evitar:	Incompatible con agentes oxidantes, álcalis fuertes.
Descomposición peligrosa:	Puede emitir óxidos de carbono y nitrógeno, cloruros.
Polimerización peligrosa:	La polimerización no ocurrirá.

PROTECCIÓN PERSONAL

Protección de mano:	Se deben utilizar guantes resistentes a productos químicos. Los guantes deben estar certificado según un estándar apropiado. Los guantes deben tener un tiempo mínimo de avance que sea apropiado para la duración de la exposición.
Protección para los ojos:	Evitar contacto visual. El contacto con los ojos se puede evitar usando gafas protectoras.
Protección de la piel y el cuerpo:	Lavar con agua y jabón después de quitarse el traje de protección. Descontaminar la ropa antes de reutilizarla o utilizarla. Equipos desechables (trajes, delantales, mangas, botas, etc). Utilice un traje protector impermeable apropiado.
Protección de la higiene:	Asegúrese de que haya una ventilación adecuada, especialmente en áreas confinadas. Quitar y lavar la ropa contaminada antes de usarla nuevamente. Manipular respetando buenas prácticas de higiene industrial y práctica de seguridad. Lavarse las manos antes de los descansos y inmediatamente después de manipular el producto.
Protección respiratoria:	Puede ser necesario el uso de un respirador con filtro de partículas hasta que se instalen medidas técnicas eficaces. La protección proporcionada por los respiradores purificadores de aire es limitada. Utilice un equipo de respiración autónomo en casos de derrames de emergencia, cuando los niveles de exposición sean desconocidos o bajo cualquier circunstancia en la que los respiradores purificadores de aire podrían no ofrecer protección adecuada.